

Konprann kat inondasyon w lan

Pou idantifye danje inondasyon nan yon kominote, Ajans Federal pou Jesyon Ijans la (Federal Emergency Management Agency, FEMA) fè yon Etid Asirans kont Inondasyon. Etid la gen ladan enfòmasyon sou debi kannal ak rivyè yo, mare tanpèt yo, analiz idwolojik/idwolik, ak lapli ak relve topografik. FEMA sèvi avèk done sa yo pou kreye kat danje inondasyon yo - Kat Dijital Tarif Asirans kont Inondasyon yo (Digital Flood Insurance Rate Maps, DFIRMs) ki dekri diferan zòn danje inondasyon nan kominote w lan. FEMA mete kat sa yo ajou detanzantan epi kounye a l ap mete kat Konte Miami-Dade la ajou. Pi ba a w ap jwenn definisyon yo pou tout deziyasyon zòn inondasyon yo montre nan DFIRMs Konte Miami-Dade yo.

■ **ZÒN AE (Danje Inondasyon ant Modere ak Gwo)** Se zòn tarif asirans kont inondasyon ki koresponn a inondasyon ki pi pwofon pase twa pye. Acha asirans kont inondasyon an obligatwa.

■ **ZÒN AH (Danje Inondasyon ant Modere ak Gwo)** Se zòn tarif asirans kont inondasyon ki koresponn a zòn inondasyon ki pa pwofon avèk pwofondè mwayen ant youn ak twa pye. Acha asirans kont inondasyon an obligatwa.

■ **ZÒN VE (Gwo Danje Inondasyon)** Se zòn tarif asirans kont inondasyon ki koresponn a zòn kotye ki gen danje anplis ki asosye avèk vag tanpèt. Gen omwen yon chans inondasyon sou kat pandan yon ipotèk 30 lane. Asirans kont inondasyon obligatwa.

■ **Zòn A (san nimewo) (Gwo Danje Inondasyon)** Poutèt pa gen analiz detaye ki fèt pou zòn sa yo, yo pa montre pwofondè ni wotè inondasyon debaz yo nan zòn sa yo. Gen omwen yon chans inondasyon sou kat pandan yon ipotèk 30 lane. Asirans kont inondasyon obligatwa tou.

■ **Zòn D** Zòn ki gen danje inondasyon posib men ki pa detèmine. Pa gen analiz danje inondasyon ki fèt. Tarif asirans kont inondasyon yo an fonksyon ensètitud danje inondasyon an. Nan Konte Miami-Dade, pifò zòn sa yo tonbe nan Pak Nasyonal Everglades la.

Nan zòn ki gen danje ant modere ak ba yo, chans inondasyon an redwi men li pa konplètman absan. Zòn sa yo soumèt plis pase 20 pousan deklarasyon NFIP yo epi yo resevwa yon tyè nan tout asistans pou dezaz inondasyon an. Asirans kont inondasyon pa yon kondisyon federal nan zòn ant modere ak ba yo, men li rekòmande pou tout mèt pwopriyete yo ak lokatè yo. Yo montre yo sou kat inondasyon yo kòm zòn ki make avèk lèt X (oswa yon X gri).

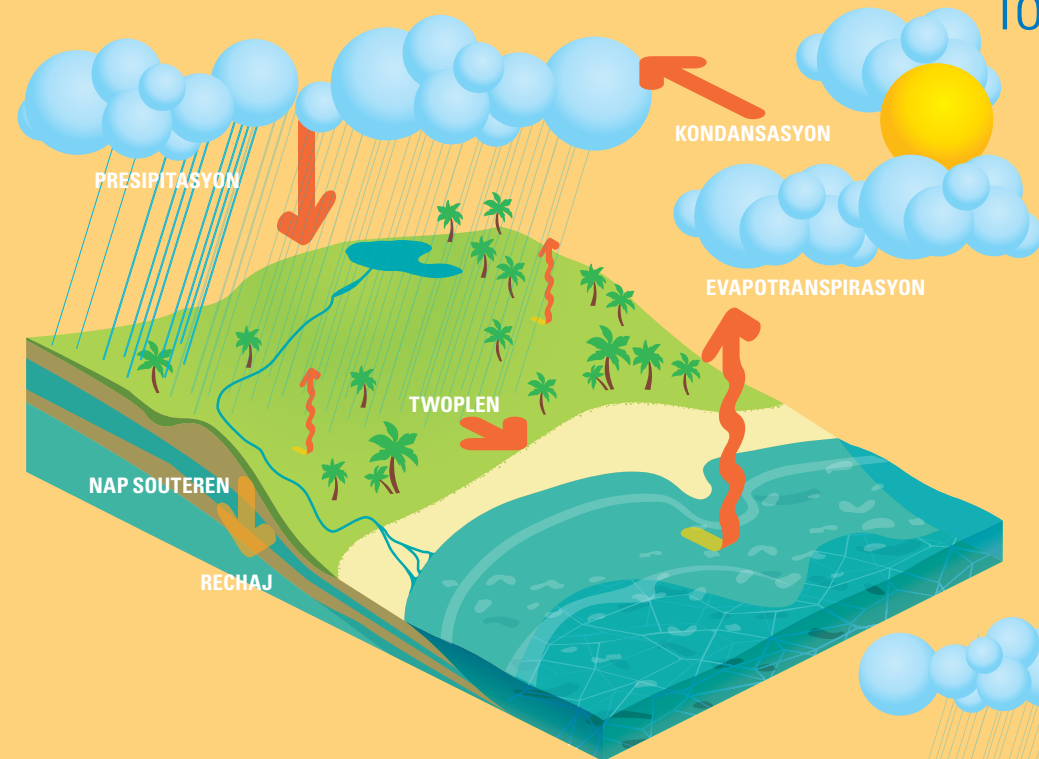
Sik Dlo a

Presipitasyon yo tonbe sòti nan nyaj yo sou latè sou fòm lapli, lanèj oswa glas. Yon mwayèn 52 pous lapli tonbe sou Sid Florida chak ane. Eksè dlo a, ki rele twoplèn, koule sòti sou tè a al nan etan yo, lak yo, oswa kannal yo. Nan Sid Florida, dlo a koule nan tè mouye yo, marekaj yo oswa estyè yo tou ak nan Oseyan Atlantik la oswa nan Gòlf Meksik la.

Gen dlo lapli ki swente dousman, oswa enfiltre, nan sòl la pou rechaje, oswa replen, kouch sab, gravye oswa wòch ki anba tè a. Kouch sa yo, ki rele nap souteren, kenbe dlo. Nan Sid Florida, yo fouye pwi nan sèten nap souteren pou ponpe sòti dlo ki

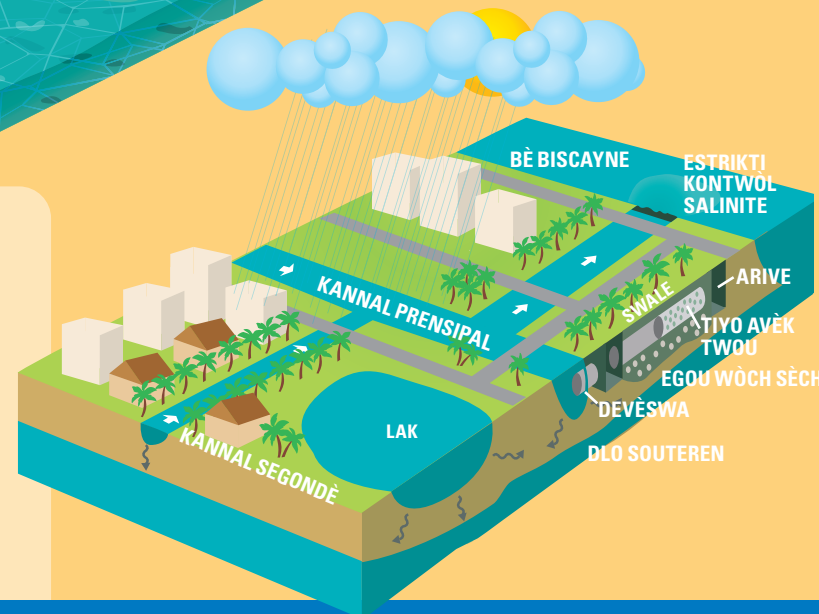
nesesè pou moun, biznis, ak fèm yo. Dlo a kapab koule nan nap souteren yo tou pou replen lak yo ak rivyè yo epi pafwa debòde sòti nan tè a sou fòm sous.

Solèy la chofe sifas latè a, sa ki lakòz dlo a tounen vapè lè li evapore. Plant yo libere dlo gras a transpirasyon. Mete ansanm, tout dlo ki monte nan lè a rele evapotranspirasyon. Vapè cho a kontinye monte jiskaske li rive nan lè frèt la; li kondanse an ti gout tou piti oswa kristal glas, sa ki fòme nyaj.



Tout bagay konekte!

Pou garanti se lapli sèlman ki antre nan sistèm egou a, jete fatra ak debri jaden kòmsadwa. Li ILEGAL pou w jete oswa devèse kwakseswa nan rivyè yo, kannal yo, lak yo, bè yo oswa nan nenpòt ki dlo ki nan Konte Miami-Dade. Selon lalwa, anyen apa dlo lapli pa gen dwa devèse nan twou egou yo. Si ou temwen y ap lage nenpòt ki likid oswa materyèl nan twou egou oswa nan dlo Konte a, tanpri rele Liy Telefonik Èd nan Ka Ijans Anviwòmmanal la (Environmental Emergency Hot-Line) nan 305-372-6955, oswa Pwogram Kont Krim (Crime Stoppers) Miami-Dade la nan 305-471-TIPS (8477).



Tè Mouye se Zanmi

Èske ou konnen dlo kapli se yon pati enpòtan nan ekoloji Sid Florida? Dlo lapli a koule nan plenn inondasyon yo tankou Everglades ak bann tè mouye nou yo, filtre nan zòn sa yo, epi finalman rete konsève anba tè a. Dlo ki anba tè a se sèl sous dlo potab ak dlo ki sèvi nan kay nan Sid Florida. Li enpòtan pou nou pwoteje ak kenbe zòn drenaj sa yo; kalite dlo potab nou an depann de sa!

Ou gen kesyon sou kat inondasyon yo?

Rele Liy Telefonik Èd sou Zòn Inondasyon (Flood Zone Hot Line) Konte Miami-Dade la nan 305-372-6466, de Lendi a Vandredi, ant 8 a.m. ak 5 p.m.

Rele Sant Asistans sou Kat FEMA a (FEMA Map Assistance Center) nan 1-877-FEMA MAP (1-877-336-2627), de Lendi a Vandredi, ant 8 a.m. ak 6:30 p.m., pou enfòmasyon ak asistans sou kijan pou w jwenn kat inondasyon.

Ou kapab gade kat yo anliy tou nan gisweb.miamidade.gov/floodzone.

Pou gade kopi enprime kat yo, tanpri al nan adrès sila yo:

RER Miami-Dade, Divisyon Jesyon Dlo (Water Management Division)
701 NW 1 Court, Suite 500
Miami, FL 33136
305-372-6529

RER Miami-Dade, Biwo Egzamen Plan Anviwòmmanal Anbalavil (Downtown Environmental Plan Review Office)
701 NW 1 Court, Suite 200
Miami, FL 33136
305-372-6899

RER Miami-Dade, Biwo Egzamen Plan Anviwòmmanal West Dade (Environmental Plan Review Office)
11805 SW 26 Street
Miami, FL 33175
786-315-2800

Ou gen kesyon sou asirans kont inondasyon?

Al sou www.floodsmart.gov oswa pale avèk ajan asirans ou a. Pou enfòmasyon sou kouvèti ak tarif rele 1-800-427-4661.

Pou jwenn yon kopi bwochi sa an kreyòl oubyen nan fòma aksesib, rele 305-372-6466 oubyen lèt elektwonik Ana.Jiron@miamidade.gov.

For a copy of this publication in an accessible format, please call 305-372-6466 or send an e-mail to Ana.Jiron@miamidade.gov.

Para obtener una copia de este folleto en español o en formato accesible, llame al 305-372-6466 o envíe un correo electrónico a Ana.Jiron@miamidade.gov.

Èske ou konnen zòn Inondasyon w?



Nouvèl enpòtan ou dwe konnen

FEMA ap travay sou mete kat zòn inondasyon pou Konte Miami-Dade yo ajou. Piblikasyon kat preliminè yo prevwa pou 2021.

Kisa ki lakòz inondasyon?

Poutèt Konte Miami-Dade sitiye nan yon zòn jeyografik san parèy, li ekspozè anpil a inondasyon lè gen gwo lapli ak mare tanpèt. Konte a antoure avèk gwo mas dlo, Oseyan Atlantik la, Bè Biscayne, ak anpil rivyè, lak ak kannal. Konte Miami-Dade sitiye toupri nivo lanmè a epi sous dlo souteren li an egzakteman anba sifas tè a. Donk, pafwa dlo gwo lapli yo pa gen ankenn kote pou yo ale, sa ki lakòz inondasyon detanzantan nan sèten zòn Konte a.

Chèche konnen danje inondasyon ou yo

Si ou pa fin sèten ki kote pwopriyete w lan ye sou kat la, tanpri rele Sant Kontak 311 (311 Contact Center) Konte Miami-Dade la oswa Liy Telefonik Èd sou Zòn Inondasyon an nan 305-372-6466 epi y ap konfime deziyasyon zòn inondasyon egzak ou an.

Ou kapab jwenn zòn inondasyon pwopriyete w lan tou, sou sit wèb: gisweb.miamidade.gov/floodzone.

Ou kapab al sou Sit Wèb Sant Sèvis sou Kat FEMA a (FEMA Map Service Center) tou pou telechaje yon kopi kat yo nan msc.fema.gov.

Seksyon Sèvis Piblik Dlo Lapli a (Stormwater Utility) ofri asistans pou pwoteksyon kont inondasyon tou pou sitwayen yo, sou fòm vizit lokal ak konsèy sou kijan pou w pwoteje pwopriyete w lan kont inondasyon. Tanpri rele Sant Kontak 311 Konte Miami-Dade la oswa 305-372-6688 pou rapòte inondasyon anòmal nan zòn ou an ak pou mande yon vizit sou pwopriyete w lan.

Lòt enfòmasyon sou plèn inondasyon

Liy telefonik èd la bay lòt enfòmasyon sou danje inondasyon ou tou, tankou ki kote zòn kotye ki gen gwo danje yo ye, pwofondè inondasyon yo nan pwopriyete w la, kat inondasyon istorik, nouvo kat zòn ki gen tandans inonde, règ espesyal pou bati nan plèn inondasyon an, ak danje pou vin viktim nivo lanmè a nan lavni.

Pou enfòmasyon sou zòn pwoteksyon lanati yo, ak lòt zòn pwoteje yo, al sou zouti Konsiderasyon sou Anviwònman nou an nan www.miamidade.gov/environment/environmental-gis.asp environmental-gis.asp oswa rele Liy Èd sou Zòn Inondasyon an.

Jwenn yon Sètifika Altitud

Lè ou fin detèmine kay ou an nan yon zòn inondasyon, yon Sètifika Altitud kapab di ou a ki wotè kay ou an te bati pa rapò a zòn inondasyon sa a. Sètifika sa yo obligatwa pou tout nouvo konstriksyon, epitou pou pwopriyete konstriksyon ki gen ladan yo gwo amelyorasyon nan estrikti. Yon Sètifika Altitud se yon dokiman enpòtan tout mèt kay ta dwe genyen, epi nan ka dezaz, l ap demontre otorite Konte a kay ou nan altitud oswa pi wo altitud yo egzije a. Si Sètifika a montre kay ou an pi ba pase altitud yo egzije a, alòs sa yo rele "règ 50% an" ap aplike pou kay ou a. Règ sa a vle di si kay ou an nan yon zòn inondasyon epi li donmaje ak/oswa amelyore pou yon montan ki pi gran pase 50% valè li sou mache a, y ap oblije monte li pou respekte kondisyon altitud ki genyen kounye a. Konte Miami-Dade kenbe dosye Sètifika sa yo depi Konte a te kòmanse patisipe nan Sistèm Klasman Kominote a (Community Rating System, CRS). Pou plis enfòmasyon sou règ 50% an oswa Sètifika Altitud yo, tanpri rele Sant Kontak 311 Konte Miami-Dade la oswa Liy Èd sou Zòn Inondasyon an nan 305-372-6466.

Asire Kay Ou

Asirans kont inondasyon an obligatwa pou tout ipotèk gouvènman federal la finanse nan yon Zòn Danje Inondasyon Espesyal (Special Flood Hazard Area). TANPRI PRAN NÒT: lè w ap achte asirans kont inondasyon, polis la pa antre an vigè anvan 30 jou apre acha a. Tanpri al sou www.floodsmart.gov pou dènye enfòmasyon yo sou prim asirans kont inondasyon yo ak pou jwenn yon ajan asirans kont inondasyon nan zòn ou an.

Poutèt klasman Konte Miami-Dade selon Sistèm Klasman Kominote (Community Rating System) Pwogram Nasyonal Asirans Kont Inondasyon an (National Flood Insurance Program, NFIP), moun ki gen kontra asirans nan Konte Miami-Dade yo ki rete nan zòn inondasyon yo benefisye yon rabè 25 % sou prim asirans kont inondasyon yo depi 1ye oktòb 2003. Yon rabè 10% sou asirans kont inondasyon disponib tou pou moun ki rete andeyò zòn inondasyon yo, eksepte sou polis risk ekselan yo.

Pwoteje Lakay Ou

Gen bagay ou kapab fè pou minimize oswa elimine donmaj nan pwopriyete w lan anvan yon inondasyon. Nivle pwopriyete w lan, mete aparèy elektrik yo pi wo epi pwoteje yo, mete tout enstalasyon elektrik ba yo sou sikwi elektrik separe, epi sèvi avèk materyèl ki reziste a inondasyon sou sifas eksteryè yo se kèk jan ou kapab ede tèt ou. Nan sitiwayon ijans, sak sab kapab sèvi pou pwoteje estrikti yo kont dlo inondasyon, epi lè ou mete mèb yo ak bagay enpòtan yo pi wo oswa ou kouvri yo sa kapab ede minimize donmaj.

Modènizasyon Lakay Ou

Tout konstriksyon nan Konte Miami-Dade dwe gen pèmi konstriksyon anvan konstriksyon an kòmanse. W ap jwenn pèmi konstriksyon yo lè yo fin apwouve plan konstriksyon ou te soumèt yo. Yon pati enpòtan nan pwosedi egzamen an se kondisyon pou estrikti yo bati wo ase ak yon jan k ap pwoteje yo kòm sadwa kont donmaj inondasyon. Si w ap planifye agrandi kay ou, bati yon nouvo kay, oswa fè nenpòt ki lòt tip konstriksyon, rele Depatman Resous Règlemantè ak Ekonomik (Department of Regulatory and Economic Resources, RER) Konte Miami-Dade la nan 786-315-2000 pou enfòmasyon sou kijan pou ou jwenn pèmi ki nesèsè yo. Si ou wè konstriksyon k ap fèt nan Konte Miami-Dade san pèmi apwopriye yo, tanpri rele Sant Kontak 311 Konte Miami-Dade la oswa Biwo Aplikasyon Kòd la (Code Enforcement Office) nan 786-315-2424 pou rapòte li. Pou jwenn enfòmasyon sou kijan pou ou chwazi yon founisè sèvis pou ranje lakay ou apre inondasyon oswa lòt dezaz natirèl, oswa pou fè rechèch pou konnen si gen yon plent ki pote kont yon founisè sèvis k ap travay nan Konte Miami-Dade, tanpri al sou www.miamidade.gov/building/contractor-inquiry-search.asp.



Si ou rete nan Kondominyòm

Si ou rete nan yon kondominyòm, nan yon kominote prive avèk asosyasyon, oswa si kote w ap fè biznis lan sitiye nan yon pwopriyete komèsyal tankou yon depo oswa yon sant dacha, alòs ou dwe konnen sistèm egou ki nan kominote prive w la ak/oswa kote w ap fè biznis ou an. An patikilye, ou dwe konn ki kote, nan ki kondisyon sistèm egou asosyasyon mèt kay oswa lye biznis ou an responsab kenbe an ye, ak kijan li fonksyone. Se yon bon lide tou pou fè yon lis moun pou kontakte/nimewo telefòn enpòtan ki gen pouwè avèk mentnans sistèm egou an ANVAN gen yon ijans.

Fè Atansyon

Lè yo sòti yon Avètisman Dijans sou Inondasyon pou zòn ou an, pran prekosyon sekirite touswit:

- Pa mache ni kondwi nan dlo k ap koule oswa nan ma dlo. Obstak oswa danje ou pa wè gen dwa donmaje machin ou. Epitou, gen dwa gen dlo egou ki sòti nan tiyo egou k ap debòde yo ki prezan nan dlo a.
- Evite kab wot tansyon ak fil elektrik ki tonbe. Fil sa yo kapab lakòz chòk ak elektwokisyon.
- Etenn kouran lakay ou. Sa dwe gen ladan kouran elektrik ak bonm ak liy gaz pwopàn yo.
- Veye kote w ap mete pye ou nan zòn ki inonde yo. Aksidan glise ak tonbe se bagay ki rive souvan nan zòn ki mouye, glise.
- Fè atansyon a ti zannimo kondisyon inondasyon yo chase. Lè yo sou estrès, zannimo gen dwa gen reyaksyon mode lè ou deranje yo.
- Fè atansyon a fwit gaz nan kay la. Pa fimen, ni limen balenn oswa flann dife, toutotan ou pa sèten pa gen fwit; fè lè pase nan zòn fèmen yo si ou panse gen gaz la.

Tanpri al sou sit wèb Lakwa Wouj la nan www.redcross.org/get-help/how-to-prepare-for-emergencies/types-of-emergencies/flood.html pou plis enfòmasyon.

Pèt Repete

Yon pwopriyete avèk Pèt Repete (Repetitive Loss, RL) se yon bilding ki gen dwa asire ki gen omwen de reklamasyon plis pase \$1,000 Pwogram Nasyonal Asirans Kont Inondasyon an (NFIP) te peye pou li pandan nenpòt ki peryòd dizan, depi 1978. Yon pwopriyete RL gen dwa oswa genyen oswa pa genyen asirans NFIP kounye a. Kounye a gen plis pase 122,000 pwopriyete RL nan tout nasyon an. Pou jwenn plis enfòmasyon sou pwopriyete avèk pèt repete, al sou sit wèb nou an nan: www.miamidade.gov/environment/repetitive-losses.asp.

Avètisman / siveyans move tan.

Sèvis Nasyonal Meteyo a (National Weather Service) ap siveye kondisyon meteyo lokal yo. Si li panse pwal gen inondasyon poutèt lapli, Sèvis la ap difize Avètisman Inondasyon nan televizyon, radyo ak ajans transmisyon. Avètisman sa yo fèt pou mete ou okouran ak ede ou pare pou inondasyon posib. Si gen yon Avètisman Dijans sou Inondasyon ki sòti, Sèvis Nasyonal Meteyo a ap difize avètisman sa a gras a Sistèm Alèt Ijans la (Emergency Alert System), ak nan estasyon televizyon ak radyo. Pou plis enfòmasyon al sou www.miamidade.gov/fire/alerts-and-notifications.asp.



Opinyon Ou Konte

Konte Miami-Dade toujou ap mete Plan Jesyon Plenn Inondasyon li an ajou. Pou redwi inondasyon nan lari, Sèvis Piblik Dlo Lapli Konte a nan pwosesis idantifye, klase pa lòd priorite ak egzekite pwopriyete drenaj lokal nan tout Konte a. Nou ta renmen tande opinyon ou pou nou sèten n ap satisfè bezwen ou yo. Tanpri gade kesyon ki annapre yo epi rele Liy Telefonik Èd pou Plent sou Inondasyon nou an (Flood Complaints Hotline) pou reponn yo, ant 8 è nan maten ak 5 è nan apre midi, depi nan lendi rive nan vandredi, nan 305-372-6688.

Nou ta renmen konnen:

Èske ou gen pwoblèm inondasyon nan katye w lan oswa kote w ap fè biznis lan? Si se sa, èske ou mete Konte a okouran, epi si ou te fè sa, èske ou te satisfè avèk entèvansyon an?

Èske ou remake amelyorasyon nan egou Konte Miami-Dade ap fè yo? Èske yo ede redwi inondasyon nan kominote lokal ou a?